

Bolidul no. 5

Martie 2001

| | | | | | | | |
|---|------------------|--------------------|----------------|------------------|-------------------|--------------------|--------------------|
| Legenda: RS = răsărit Soare AS = apus Soare RL = răsărit Lună AL = apus Lună | Crepusul: | început | sfârșit | Joi 01 | Vineri 02 | Sâmbătă 03 | Duminică 04 |
| | 01 martie | 05:12 | 19:44 | RS- 6:53 | RS- 6:51 | RS- 6:50 | RS- 6:48 |
| | 08 martie | 05:00 | 19:54 | AS- 18:03 | AS- 18:05 | AS- 18:06 | AS- 18:07 |
| | 15 martie | 04:47 | 20:03 | RL- 9:57 | RL- 10:30 | RL- 11:09 | RL- 11:57 |
| | 22 martie | 04:33 | 20:13 | AL- | AL- 0:24 | AL- 1:32 | AL- 2:40 |
| 29 martie | 04:18 | 20:23 | | | | | |
| Luni 05 | Marti 06 | Miercuri 07 | Joi 08 | Vineri 09 | Sâmbătă 10 | Duminică 11 | |
| RS- 6:46 | RS- 6:44 | RS- 6:43 | RS- 6:41 | RS- 6:39 | RS- 6:37 | RS- 6:36 | |
| AS- 18:09 | AS- 18:10 | AS- 18:11 | AS- 18:13 | AS- 18:14 | AS- 18:15 | AS- 18:16 | |
| RL- 12:55 | RL- 14:03 | RL- 15:19 | RL- 16:37 | RL- 17:56 | RL- 19:14 | RL- 20:29 | |
| AL- 3:45 | AL- 4:42 | AL- 5:32 | AL- 6:14 | AL- 6:50 | AL- 7:21 | AL- 7:50 | |
| Luni 12 | Marti 13 | Miercuri 14 | Joi 15 | Vineri 16 | Sâmbătă 17 | Duminică 18 | |
| RS- 6:34 | RS- 6:32 | RS- 6:30 | RS- 6:28 | RS- 6:26 | RS- 6:25 | RS- 6:23 | |
| AS- 18:18 | AS- 18:19 | AS- 18:20 | AS- 18:22 | AS- 18:23 | AS- 18:24 | AS- 18:25 | |
| RL- 21:42 | RL- 22:52 | RL- 24:00 | RL- | RL- 1:04 | RL- 2:03 | RL- 2:57 | |
| AL- 8:18 | AL- 8:46 | AL- 9:16 | AL- 9:50 | AL- 10:27 | AL- 11:10 | AL- 11:59 | |
| Luni 19 | Marti 20 | Miercuri 21 | Joi 22 | Vineri 23 | Sâmbătă 24 | Duminică 25 | |
| RS- 6:21 | RS- 6:19 | RS- 6:17 | RS- 6:15 | RS- 6:14 | RS- 6:12 | RS- 6:10 | |
| AS- 18:27 | AS- 18:28 | AS- 18:29 | AS- 18:30 | AS- 18:32 | AS- 18:33 | AS- 18:34 | |
| RL- 3:44 | RL- 4:24 | RL- 4:59 | RL- 5:29 | RL- 5:56 | RL- 6:21 | RL- 6:44 | |
| AL- 12:52 | AL- 13:49 | AL- 14:49 | AL- 15:50 | AL- 16:52 | AL- 17:55 | AL- 18:58 | |
| Luni 26 | Marti 27 | Miercuri 28 | Joi 29 | Vineri 30 | Sâmbătă 31 | | |
| RS- 6:08 | RS- 6:06 | RS- 6:04 | RS- 6:02 | RS- 6:01 | RS- 5:59 | | |
| AS- 18:35 | AS- 18:37 | AS- 18:38 | AS- 18:39 | AS- 18:40 | AS- 18:42 | | |
| RL- 7:08 | RL- 7:33 | RL- 8:00 | RL- 8:31 | RL- 9:07 | RL- 9:52 | | |
| AL- 20:03 | AL- 21:09 | AL- 22:17 | AL- 23:25 | AL- | AL- 0:33 | | |

EVENIMENTE

- 01 Saturn la 2,1 N de Lună
- 02 Jupiter la 2,9 N de Lună
- 03 Primul Pătrar
- 04 Marte la 5,5 N de Antares
- 09 Lună Plină
- 10 Mercur la 0,2 N de Uranus
- 15 Marte la 2,0 S de Lună
- 16 Ultimul Pătrar
- 20 Neptun la 2,2 N de Lună
- Echinouxul de primăvară**
- 21 Uranus la 2,5 N de Lună
- 22 Mercur la 2,1 N de Lună
- 25 Lună Nouă
- 29 Saturn la 1,8 N de Lună
- Jupiter la 2,5 N de Lună

ANUNȚ

Pe data de 20 martie 2001 începând cu ora 19:00 va avea loc
**ședința anuală a
Astroclubului București
în sediul de la Observatorul
"Amiral Vasile Urseanu"**

Redactori:

Adrian Șonka
Valeriu Tudose
Zoltan Deak

sonkab@yahoo.com
tudosev@yahoo.com
zolid@mailbox.ro

OCULTATIILE CU ASTEROIZI

| Data | Ora (TU) | Asteroid | Durata (s) | Stea | Mag. stea | Delta mag. | Coordonate stea | |
|--------|----------|----------------|------------|------------------|-----------|------------|-----------------|--------------|
| | | | | | | | ascensia | declinația |
| 3-Mar | 20:21 | 399 Persephone | 5.5 | TYC 2432-01188-1 | 11.12 | 3.2 | 06h 09m 02s | +36d 21' 29" |
| 4-Mar | 19:43 | 796 Sarita | 5.2 | TYC 3396-00912-1 | 10.39 | 3.7 | 07h 17m 24s | +46d 56' 25" |
| 6-Mar | 22:16 | 248 Lameia | 4.7 | HIP 54110 | 6.92 | 6.4 | 11h 04m 19s | -01d 16' 42" |
| 13-Mar | 19:34 | 2326 Tololo | 6.3 | TYC 0809-01147-1 | 11.06 | 4.6 | 08h 36m 39s | +13d 24' 47" |
| 14-Mar | 21:57 | 978 Aidamina | 4.8 | TYC 6093-01467-1 | 10.94 | 4.6 | 11h 48m 18s | -17d 19' 30" |
| 15-Mar | 22:46 | 423 Diotima | 21.7 | HIP 66446 | 8.74 | 3.2 | 13h 37m 18s | +04d 25' 03" |
| 16-Mar | 0:29 | 218 Bianca | 7.5 | TYC 5009-00195-1 | 8.49 | 3.9 | 15h 09m 38s | -03d 50' 57" |
| 17-Mar | 20:45 | 31 Euphrosyne | 9 | TYC 2889-00771-1 | 11.92 | 0.7 | 04h 06m 41s | +43d 51' 32" |
| 21-Mar | 0:15 | 202 Chrysedis | 15.7 | TAC -05#08842 | 11.77 | 1.1 | 15h 12m 38s | -05d 55' 26" |
| 21-Mar | 20:26 | 1162 Larissa | 6.2 | TYC 1410-00603-1 | 11.22 | 4.3 | 09h 40m 29s | +16d 16' 28" |
| 24-Mar | 21:21 | 1000 Piazzia | 7.4 | TYC 1930-00084-1 | 11.66 | 3.9 | 07h 59m 24s | +25d 27' 35" |

METEORI

| Curent | Perioada de activitate | Maxim Data | lambda | Radiant alpha | delta | V (gr) | r (Km/s) | ZHR | COD |
|---------------|------------------------|------------|--------|---------------|-------|--------|----------|-----|-----|
| Virginide | ian 25 - apr 15 | (mar 24) | (004) | 195 | -04 | 30 | 3.0 | 5 | VIR |
| delta-Leonide | feb 15 - mar 10 | feb 24 | 336 | 168 | +16 | 23 | 3.0 | 2 | DLE |

Driftul radianților meteorici (IMO)

| Mar 10 | VIR | DLE | Mar 20 | VIR | Mar 30 | VIR |
|--------|-------|---------|--------|--------|--------|--------|
| | 186 0 | 180 +12 | | 192 -3 | | 198 -5 |

C/1999 T1 McNAUGHT-HARTLEY

| Data | Ascensia | Declinația | Delta | r |
|------------|----------|------------|-------|-------|
| 2001 03 01 | 17 36.80 | +41 08.3 | 1.415 | 1.669 |
| 2001 03 02 | 17 39.23 | +41 57.7 | 1.424 | 1.679 |
| 2001 03 03 | 17 41.64 | +42 46.3 | 1.434 | 1.689 |
| 2001 03 04 | 17 44.02 | +43 34.3 | 1.444 | 1.7 |
| 2001 03 05 | 17 46.38 | +44 21.5 | 1.454 | 1.71 |
| 2001 03 06 | 17 48.72 | +45 07.9 | 1.464 | 1.721 |
| 2001 03 07 | 17 51.04 | +45 53.7 | 1.475 | 1.731 |
| 2001 03 08 | 17 53.33 | +46 38.7 | 1.486 | 1.742 |
| 2001 03 09 | 17 55.60 | +47 23.0 | 1.497 | 1.752 |
| 2001 03 10 | 17 57.84 | +48 06.5 | 1.509 | 1.763 |
| 2001 03 11 | 18 00.06 | +48 49.3 | 1.52 | 1.773 |
| 2001 03 12 | 18 02.25 | +49 31.4 | 1.532 | 1.784 |
| 2001 03 13 | 18 04.41 | +50 12.8 | 1.544 | 1.795 |
| 2001 03 14 | 18 06.54 | +50 53.5 | 1.556 | 1.805 |
| 2001 03 15 | 18 08.64 | +51 33.4 | 1.569 | 1.816 |
| 2001 03 16 | 18 10.71 | +52 12.7 | 1.581 | 1.827 |
| 2001 03 17 | 18 12.75 | +52 51.3 | 1.594 | 1.838 |
| 2001 03 18 | 18 14.76 | +53 29.2 | 1.607 | 1.849 |
| 2001 03 19 | 18 16.73 | +54 06.4 | 1.62 | 1.859 |
| 2001 03 20 | 18 18.67 | +54 43.0 | 1.633 | 1.87 |
| 2001 03 21 | 18 20.57 | +55 18.9 | 1.646 | 1.881 |
| 2001 03 22 | 18 22.44 | +55 54.1 | 1.659 | 1.892 |
| 2001 03 23 | 18 24.27 | +56 28.8 | 1.673 | 1.903 |
| 2001 03 24 | 18 26.07 | +57 02.8 | 1.686 | 1.914 |
| 2001 03 25 | 18 27.82 | +57 36.1 | 1.7 | 1.925 |
| 2001 03 26 | 18 29.53 | +58 08.9 | 1.714 | 1.936 |
| 2001 03 27 | 18 31.20 | +58 41.1 | 1.728 | 1.947 |
| 2001 03 28 | 18 32.83 | +59 12.6 | 1.742 | 1.958 |
| 2001 03 29 | 18 34.42 | +59 43.6 | 1.756 | 1.969 |
| 2001 03 30 | 18 35.96 | +60 14.0 | 1.77 | 1.98 |
| 2001 03 31 | 18 37.46 | +60 43.9 | 1.784 | 1.991 |

la începutul lunii februarie cometa avea mag. 8,5

ASTEROIZI

6 Hebe

| Data | Ascensia | Declinația | Mag. |
|------------|----------|------------|------|
| 2001 03 01 | 13 04.79 | +08 49.7 | 10.1 |
| 2001 03 02 | 13 04.30 | +08 59.4 | 10.1 |
| 2001 03 03 | 13 03.79 | +09 09.1 | 10.1 |
| 2001 03 04 | 13 03.26 | +09 18.9 | 10.1 |
| 2001 03 05 | 13 02.71 | +09 28.7 | 10.1 |
| 2001 03 06 | 13 02.13 | +09 38.6 | 10.1 |
| 2001 03 07 | 13 01.54 | +09 48.5 | 10 |
| 2001 03 08 | 13 00.93 | +09 58.4 | 10 |
| 2001 03 09 | 13 00.30 | +10 08.3 | 10 |
| 2001 03 10 | 12 59.65 | +10 18.2 | 10 |
| 2001 03 11 | 12 58.98 | +10 28.1 | 10 |
| 2001 03 12 | 12 58.30 | +10 38.0 | 10 |
| 2001 03 13 | 12 57.60 | +10 47.8 | 10 |
| 2001 03 14 | 12 56.88 | +10 57.6 | 9.9 |
| 2001 03 15 | 12 56.15 | +11 07.4 | 9.9 |
| 2001 03 16 | 12 55.40 | +11 17.2 | 9.9 |
| 2001 03 17 | 12 54.64 | +11 26.8 | 9.9 |
| 2001 03 18 | 12 53.87 | +11 36.4 | 9.9 |
| 2001 03 19 | 12 53.09 | +11 46.0 | 9.9 |
| 2001 03 20 | 12 52.29 | +11 55.4 | 9.9 |
| 2001 03 21 | 12 51.48 | +12 04.8 | 9.9 |
| 2001 03 22 | 12 50.67 | +12 14.0 | 9.9 |
| 2001 03 23 | 12 49.84 | +12 23.2 | 9.9 |
| 2001 03 24 | 12 49.01 | +12 32.2 | 9.9 |
| 2001 03 25 | 12 48.17 | +12 41.1 | 9.9 |
| 2001 03 26 | 12 47.33 | +12 49.8 | 9.9 |
| 2001 03 27 | 12 46.48 | +12 58.5 | 9.9 |
| 2001 03 28 | 12 45.62 | +13 06.9 | 9.9 |
| 2001 03 29 | 12 44.77 | +13 15.2 | 9.9 |
| 2001 03 30 | 12 43.91 | +13 23.4 | 9.9 |
| 2001 03 31 | 12 43.05 | +13 31.3 | 9.9 |

ASTEROIZI

13 Egeria

| Data | Ascensia | Declinația | Mag. |
|------------|----------|------------|------|
| 2001 03 01 | 13 15.30 | +11 36.9 | 10.5 |
| 2001 03 02 | 13 14.71 | +11 40.0 | 10.4 |
| 2001 03 03 | 13 14.10 | +11 43.1 | 10.4 |
| 2001 03 04 | 13 13.47 | +11 46.1 | 10.4 |
| 2001 03 05 | 13 12.80 | +11 49.2 | 10.4 |
| 2001 03 06 | 13 12.10 | +11 52.2 | 10.4 |
| 2001 03 07 | 13 11.38 | +11 55.2 | 10.3 |
| 2001 03 08 | 13 10.63 | +11 58.1 | 10.3 |
| 2001 03 09 | 13 09.86 | +12 01.0 | 10.3 |
| 2001 03 10 | 13 09.06 | +12 03.8 | 10.3 |
| 2001 03 11 | 13 08.24 | +12 06.6 | 10.3 |
| 2001 03 12 | 13 07.40 | +12 09.3 | 10.2 |
| 2001 03 13 | 13 06.53 | +12 11.9 | 10.2 |
| 2001 03 14 | 13 05.64 | +12 14.4 | 10.2 |
| 2001 03 15 | 13 04.73 | +12 16.8 | 10.2 |
| 2001 03 16 | 13 03.80 | +12 19.1 | 10.2 |
| 2001 03 17 | 13 02.85 | +12 21.3 | 10.2 |
| 2001 03 18 | 13 01.88 | +12 23.4 | 10.1 |
| 2001 03 19 | 13 00.89 | +12 25.4 | 10.1 |
| 2001 03 20 | 12 59.89 | +12 27.2 | 10.1 |
| 2001 03 21 | 12 58.88 | +12 28.9 | 10.1 |
| 2001 03 22 | 12 57.85 | +12 30.5 | 10.1 |
| 2001 03 23 | 12 56.81 | +12 31.9 | 10.1 |
| 2001 03 24 | 12 55.76 | +12 33.1 | 10.1 |
| 2001 03 25 | 12 54.70 | +12 34.2 | 10.1 |
| 2001 03 26 | 12 53.63 | +12 35.1 | 10.1 |
| 2001 03 27 | 12 52.55 | +12 35.8 | 10.1 |
| 2001 03 28 | 12 51.47 | +12 36.3 | 10.1 |
| 2001 03 29 | 12 50.39 | +12 36.7 | 10.1 |
| 2001 03 30 | 12 49.30 | +12 36.8 | 10.1 |
| 2001 03 31 | 12 48.21 | +12 36.8 | 10.1 |

29 Amphitrite

| Data | Ascensia | Declinația | Mag. |
|------------|----------|------------|------|
| 2001 03 01 | 13 30.18 | -11 37.2 | 10.1 |
| 2001 03 02 | 13 29.81 | -11 37.8 | 10.1 |
| 2001 03 03 | 13 29.42 | -11 38.4 | 10.1 |
| 2001 03 04 | 13 29.01 | -11 38.7 | 10.1 |
| 2001 03 05 | 13 28.57 | -11 39.0 | 10 |
| 2001 03 06 | 13 28.10 | -11 39.1 | 10 |
| 2001 03 07 | 13 27.61 | -11 39.0 | 10 |
| 2001 03 08 | 13 27.09 | -11 38.8 | 10 |
| 2001 03 09 | 13 26.55 | -11 38.5 | 10 |
| 2001 03 10 | 13 25.99 | -11 38.0 | 9.9 |
| 2001 03 11 | 13 25.40 | -11 37.4 | 9.9 |
| 2001 03 12 | 13 24.79 | -11 36.7 | 9.9 |
| 2001 03 13 | 13 24.16 | -11 35.8 | 9.9 |
| 2001 03 14 | 13 23.50 | -11 34.8 | 9.9 |
| 2001 03 15 | 13 22.82 | -11 33.6 | 9.8 |
| 2001 03 16 | 13 22.12 | -11 32.3 | 9.8 |
| 2001 03 17 | 13 21.40 | -11 30.9 | 9.8 |
| 2001 03 18 | 13 20.66 | -11 29.3 | 9.8 |
| 2001 03 19 | 13 19.90 | -11 27.6 | 9.8 |
| 2001 03 20 | 13 19.12 | -11 25.8 | 9.7 |
| 2001 03 21 | 13 18.32 | -11 23.8 | 9.7 |
| 2001 03 22 | 13 17.51 | -11 21.8 | 9.7 |
| 2001 03 23 | 13 16.68 | -11 19.6 | 9.7 |
| 2001 03 24 | 13 15.84 | -11 17.2 | 9.6 |
| 2001 03 25 | 13 14.98 | -11 14.8 | 9.6 |

| | | | |
|------------|----------|----------|-----|
| 2001 03 26 | 13 14.11 | -11 12.3 | 9.6 |
| 2001 03 27 | 13 13.22 | -11 09.6 | 9.6 |
| 2001 03 28 | 13 12.33 | -11 06.9 | 9.6 |
| 2001 03 29 | 13 11.42 | -11 04.0 | 9.5 |
| 2001 03 30 | 13 10.51 | -11 01.1 | 9.5 |
| 2001 03 31 | 13 09.58 | -10 58.1 | 9.5 |

354 Eleonora

| Data | Ascensia | Declinația | Mag. |
|------------|----------|------------|------|
| 2001 03 01 | 11 54.84 | +15 54.3 | 9.8 |
| 2001 03 02 | 11 54.23 | +16 07.6 | 9.8 |
| 2001 03 03 | 11 53.60 | +16 20.9 | 9.7 |
| 2001 03 04 | 11 52.97 | +16 34.0 | 9.7 |
| 2001 03 05 | 11 52.32 | +16 47.1 | 9.7 |
| 2001 03 06 | 11 51.66 | +17 00.0 | 9.7 |
| 2001 03 07 | 11 50.99 | +17 12.9 | 9.7 |
| 2001 03 08 | 11 50.31 | +17 25.6 | 9.7 |
| 2001 03 09 | 11 49.62 | +17 38.1 | 9.7 |
| 2001 03 10 | 11 48.92 | +17 50.6 | 9.7 |
| 2001 03 11 | 11 48.22 | +18 02.8 | 9.7 |
| 2001 03 12 | 11 47.51 | +18 14.9 | 9.7 |
| 2001 03 13 | 11 46.79 | +18 26.8 | 9.7 |
| 2001 03 14 | 11 46.08 | +18 38.5 | 9.7 |
| 2001 03 15 | 11 45.36 | +18 50.0 | 9.7 |
| 2001 03 16 | 11 44.64 | +19 01.3 | 9.8 |
| 2001 03 17 | 11 43.91 | +19 12.3 | 9.8 |
| 2001 03 18 | 11 43.19 | +19 23.2 | 9.8 |
| 2001 03 19 | 11 42.48 | +19 33.8 | 9.8 |
| 2001 03 20 | 11 41.76 | +19 44.1 | 9.8 |
| 2001 03 21 | 11 41.05 | +19 54.2 | 9.8 |
| 2001 03 22 | 11 40.35 | +20 04.0 | 9.8 |
| 2001 03 23 | 11 39.65 | +20 13.6 | 9.8 |
| 2001 03 24 | 11 38.96 | +20 22.8 | 9.9 |
| 2001 03 25 | 11 38.27 | +20 31.8 | 9.9 |
| 2001 03 26 | 11 37.60 | +20 40.5 | 9.9 |
| 2001 03 27 | 11 36.94 | +20 48.9 | 9.9 |
| 2001 03 28 | 11 36.29 | +20 57.0 | 9.9 |
| 2001 03 29 | 11 35.65 | +21 04.8 | 10 |
| 2001 03 30 | 11 35.02 | +21 12.3 | 10 |
| 2001 03 31 | 11 34.41 | +21 19.5 | 10 |

532 Herculina

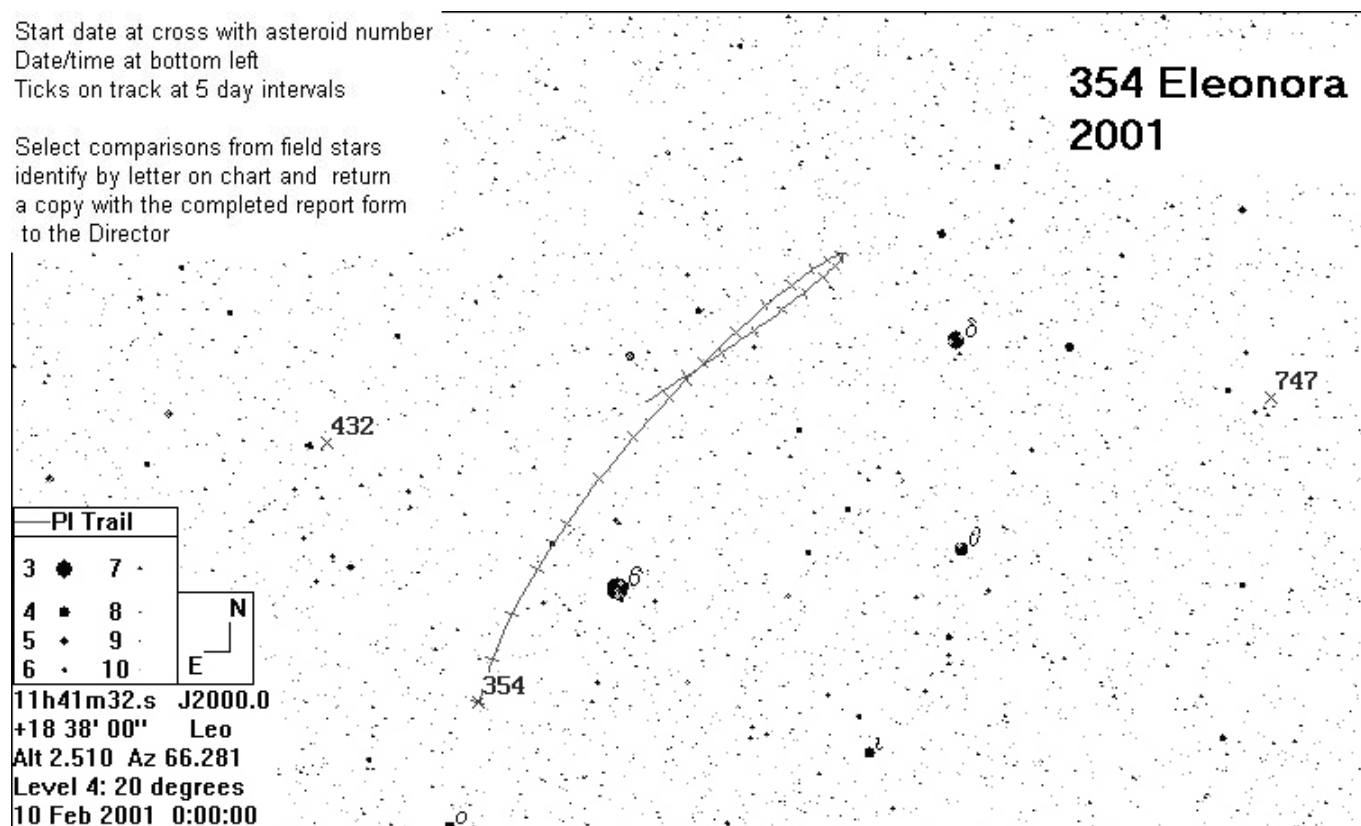
| Data | Ascensia | Declinația | Mag. |
|------------|----------|------------|------|
| 2001 03 01 | 14 50.37 | +08 03.1 | 9.6 |
| 2001 03 02 | 14 50.81 | +08 10.0 | 9.6 |
| 2001 03 03 | 14 51.23 | +08 16.9 | 9.5 |
| 2001 03 04 | 14 51.62 | +08 24.0 | 9.5 |
| 2001 03 05 | 14 51.98 | +08 31.1 | 9.5 |
| 2001 03 06 | 14 52.31 | +08 38.3 | 9.5 |
| 2001 03 07 | 14 52.61 | +08 45.6 | 9.5 |
| 2001 03 08 | 14 52.88 | +08 53.0 | 9.5 |
| 2001 03 09 | 14 53.12 | +09 00.5 | 9.4 |
| 2001 03 10 | 14 53.33 | +09 08.0 | 9.4 |
| 2001 03 11 | 14 53.51 | +09 15.6 | 9.4 |
| 2001 03 12 | 14 53.66 | +09 23.2 | 9.4 |
| 2001 03 13 | 14 53.77 | +09 30.9 | 9.4 |
| 2001 03 14 | 14 53.86 | +09 38.7 | 9.4 |
| 2001 03 15 | 14 53.91 | +09 46.4 | 9.3 |
| 2001 03 16 | 14 53.94 | +09 54.2 | 9.3 |
| 2001 03 17 | 14 53.93 | +10 02.0 | 9.3 |
| 2001 03 18 | 14 53.89 | +10 09.9 | 9.3 |

532 Herculina

| Data | Ascensia | Declinația | Mag. |
|------------|----------|------------|------|
| 2001 03 19 | 14 53.82 | +10 17.7 | 9.3 |
| 2001 03 20 | 14 53.72 | +10 25.5 | 9.3 |
| 2001 03 21 | 14 53.58 | +10 33.3 | 9.3 |
| 2001 03 22 | 14 53.42 | +10 41.1 | 9.2 |
| 2001 03 23 | 14 53.22 | +10 48.9 | 9.2 |
| 2001 03 24 | 14 53.00 | +10 56.6 | 9.2 |
| 2001 03 25 | 14 52.74 | +11 04.3 | 9.2 |
| 2001 03 26 | 14 52.45 | +11 11.9 | 9.2 |
| 2001 03 27 | 14 52.13 | +11 19.4 | 9.2 |
| 2001 03 28 | 14 51.79 | +11 26.9 | 9.1 |
| 2001 03 29 | 14 51.41 | +11 34.2 | 9.1 |
| 2001 03 30 | 14 51.01 | +11 41.5 | 9.1 |
| 2001 03 31 | 14 50.58 | +11 48.7 | 9.1 |

Start date at cross with asteroid number
Date/time at bottom left
Ticks on track at 5 day intervals

Select comparisons from field stars
identify by letter on chart and return
a copy with the completed report form
to the Director



Vă întrebați probabil care este scopul publicării hărții de poziție pe luna martie a asteroidului 354 Eleonora? Am dorit să ieșim puțin din tiparul obișnuit în care efemerida unui obiect ceresc de tip cometă sau asteroid apare tabelată. Aceste hărți au marele avantaj de a arăta zona vizată și de a ușura foarte mult găsirea obiectului. În cazul nostru avem ca reper Denebola (beta Leo) o stea strălucitoare (mag. 2,1) foarte ușor de identificat. Se poate urmări vizual periplul asteroidului pe cer dar mai interesantă ar fi fotografierea lui. Nu este o sarcină ușoară dar nici un obstacol de netrecut. Un cer cu o bună transparență și o montură ecuatorială sunt cerințele minime. Ca obiectiv se poate recomanda un mic teleobiectiv de 135mm care prezintă mai multe avantaje: câmp optim (10x15 grade), deci o încadrare lejeră și o focală suficient de scurtă pentru a permite ghidarea chiar și cu o montură ecuatorială de tip “cu balama”. O încadrare interesantă ar fi cea în care în colțul din stânga-jos a câmpului fotografiat ar fi plasată steaua ro Vir în timp ce Denebola s-ar situa pe latura dreaptă. Câmpul astfel obținut ar acoperi atât ținta noastră principală, asteroidul 354 Eleonora, cât și zona roiului de galaxii din Fecioara. Timpul de expunere minim necesar ar fi de 20 minute dacă se folosește film de 400 ISO și diafragma de 2,8 dar recomandăm, dacă cerul o permite, o jumătate de oră sau chiar mai mult. Se pot face fotografii la intervale cât mai apropiate, zilnic ar fi idealul, obținându-se în final fotografii ce permit măsurători de poziție și fotometrice și care arată clar mișcarea pe cer a asteroidului.

Succes!

